

VIVIENDA 62

SUP. ÚTIL VIVIENDA	168.20 m ²
SUP. CONSTRUIDA VIVIENDA	198.12 m ²
SUP. ÚTIL TOTAL	374.60 m ²
SUP. PARCELA PRIVADA	234.07 m ²

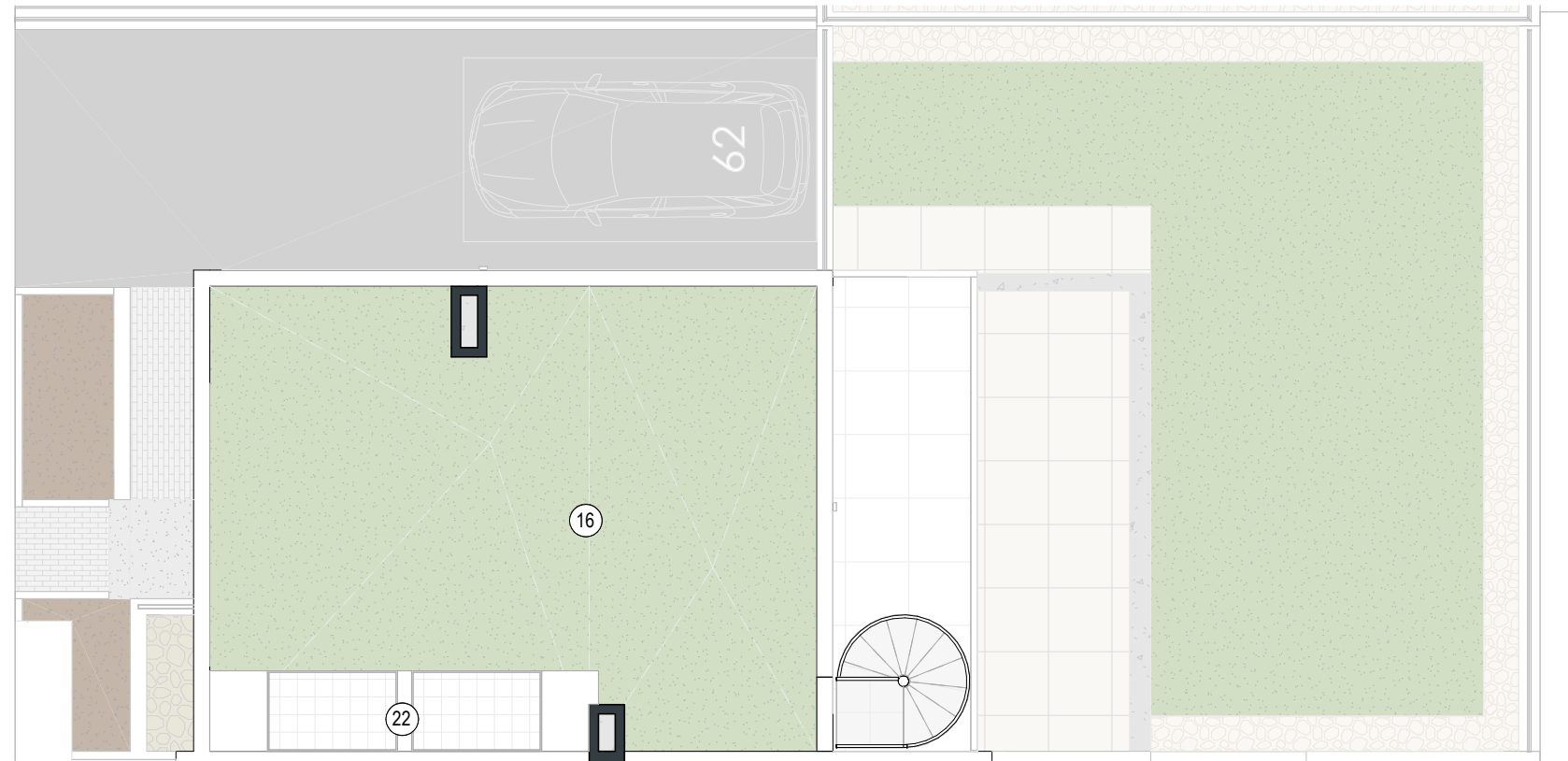
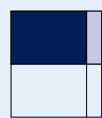
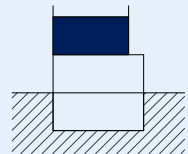
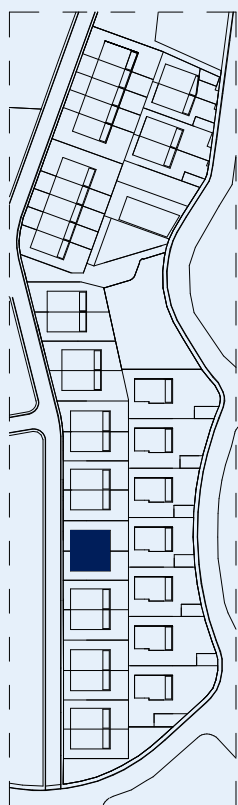
SUPERFICIES ÚTILES VIVIENDA

INTERIOR

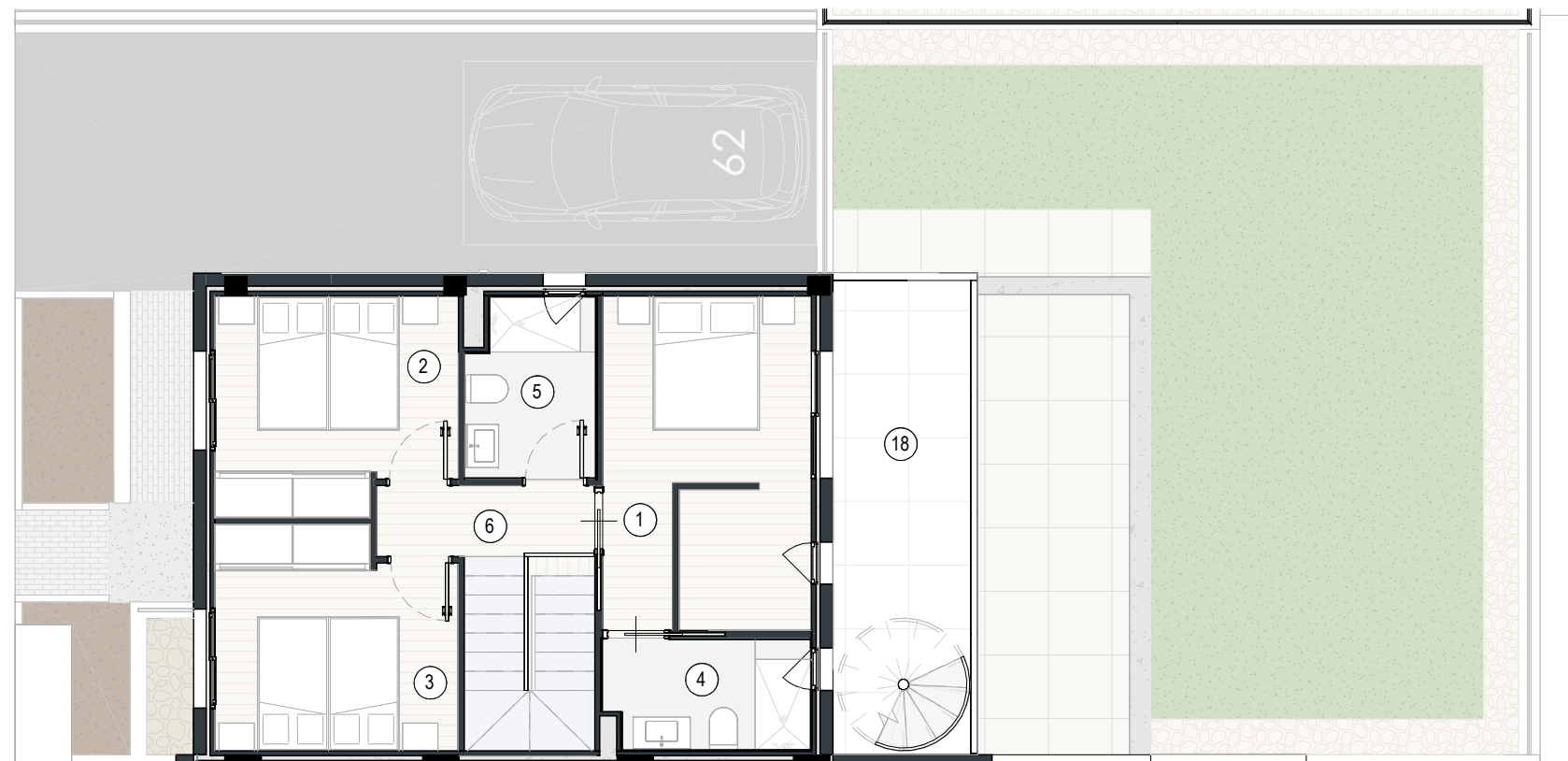
1	DORMITORIO 1	13.70 m ²
2	DORMITORIO 2	10.15 m ²
3	DORMITORIO 3	10.37 m ²
4	BAÑO 1	4.46 m ²
5	BAÑO 2	4.43 m ²
6	DISTRIBUIDOR	3.12 m ²
7	SALÓN-COMEDOR	35.60 m ²
8	COCINA	9.64 m ²
9	ESCALERA	4.58 m ²
10	DISTRIBUIDOR	3.95 m ²
11	ASEO	3.25 m ²
12	LAVADERO	2.85 m ²
13	BODEGA	55.18 m ²
14	ESCALERA	5.08 m ²
15	DISTRIBUIDOR	1.85 m ²
		168.21 m ²

EXTERIOR

16	SOLÁRIUM	49.56 m ²
17	TERRAZA DESCUBIERTA	20.40 m ²
18	TERRAZA DESCUBIERTA	13.96 m ²
19	JARDÍN PRIVATIVO	68.98 m ²
20	ACCESO PEATONAL	8.00 m ²
21	ACCESO RODADO	39.32 m ²
22	ZONA RESERVA INSTALACIONES	6.19 m ²
		206.40 m ²



PLANTA SOLÁRIUM



PLANTA PRIMERA