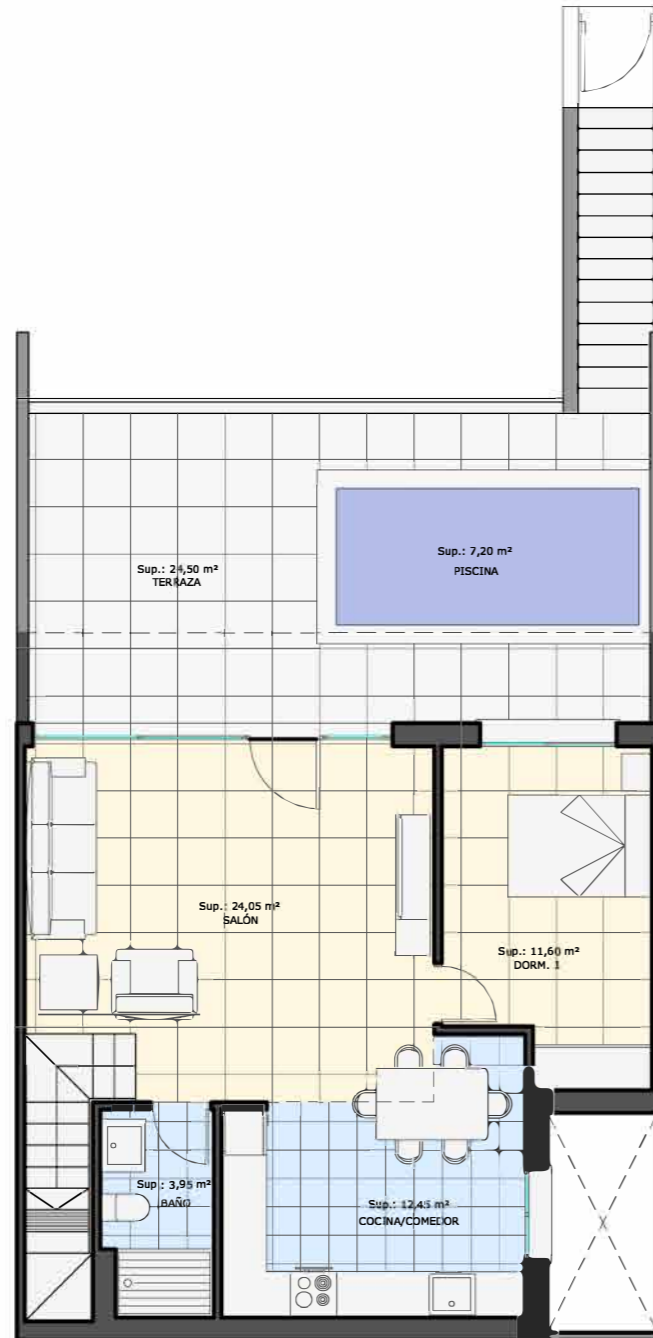
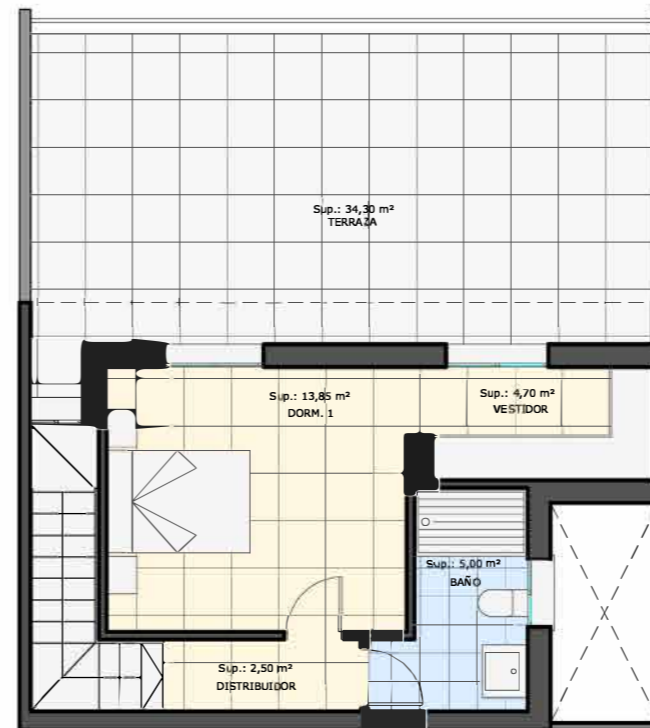


VIVIENDA TIPO C.1
ESCALA 1/100

7 VIVIENDAS ADOSADAS CON PISCINA

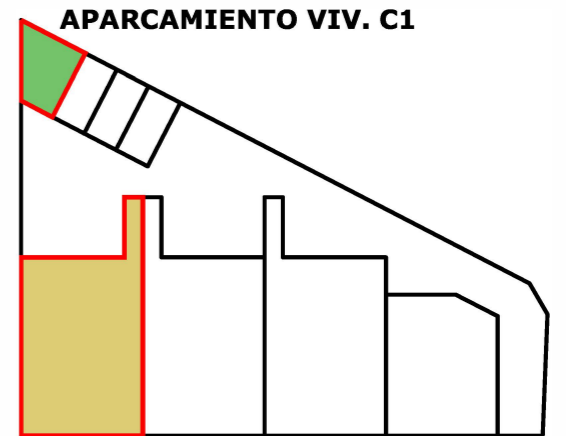


PLANTA BAJA



PLANTA PRIMERA

ESQUEMA PLANTA PRIMERA



VIVIENDA C1

Vivienda tipo C.1	
Planta Baja	
Salón-comedor	24,05 m ²
Cocina	12,45 m ²
Cuarto de baño 1	3,95 m ²
Dormitorio 1	11,60 m ²
Planta Primera	
Distribuidor	2,50 m ²
Dormitorio 2	13,85 m ²
Vestidor	4,70 m ²
Cuarto de baño 2	5,00 m ²
Superficies útil interior	78,10 m²
Vivienda tipo A	
Terraza 1	24,50 m ²
Piscina	7,20 m ²
Terraza 2	34,30 m ²
Superficies útil exterior	66,00 m²
Superficie construida	
Planta baja	66,11 m ²
Planta Primera	39,28 m ²
TOTAL	105,39 m²