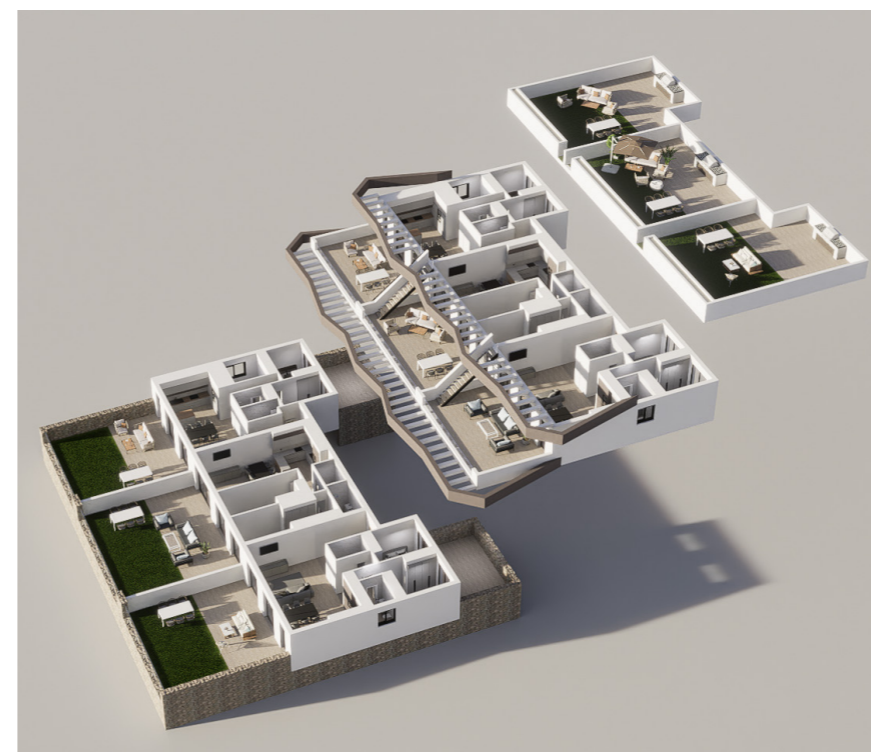
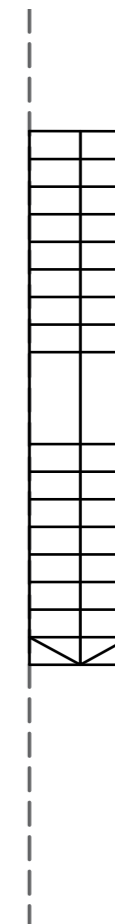
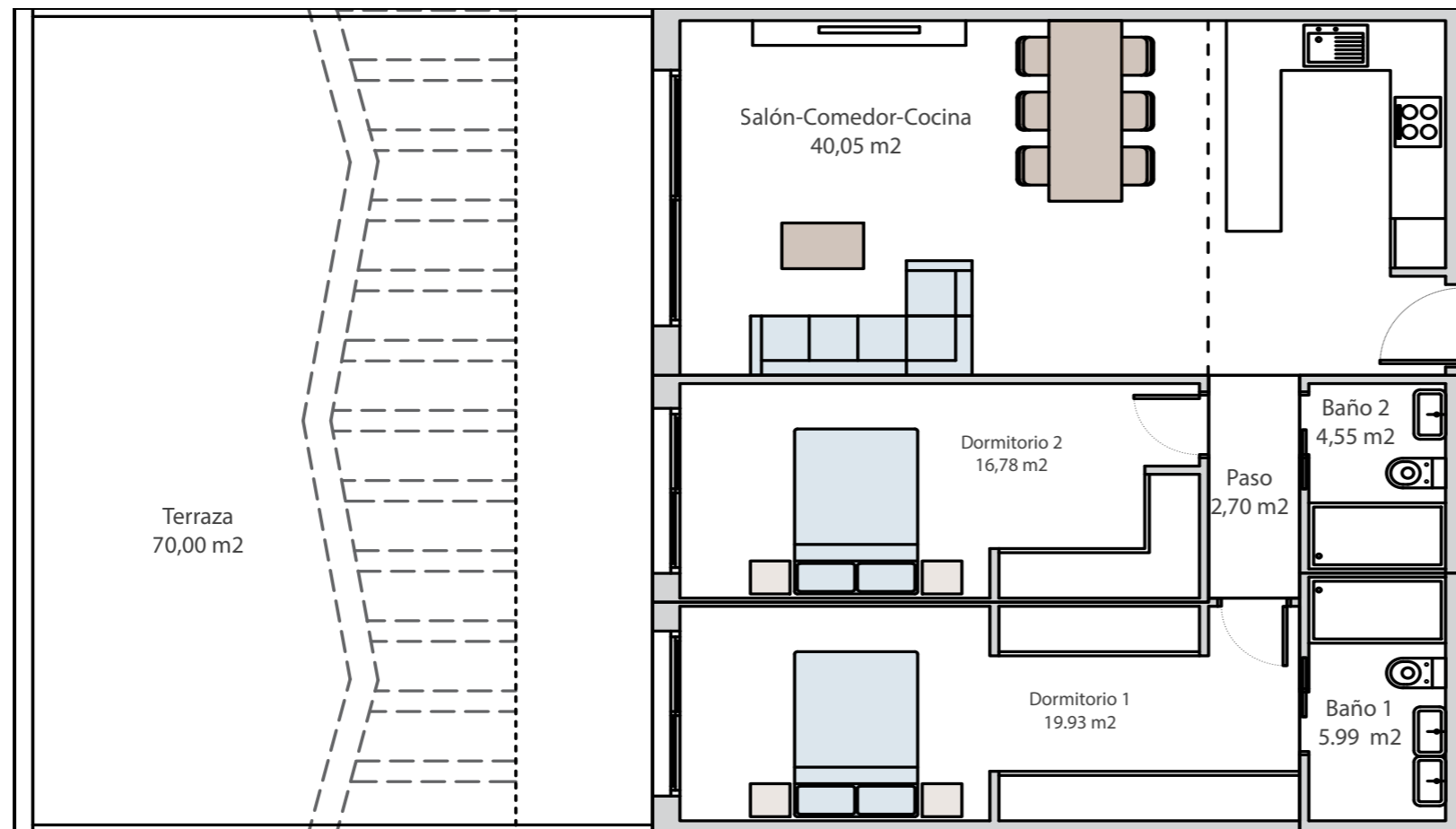


PLANTA BAJA

VIVIENDA n° - 3



SUPERFICIES	
Planta Baja	90,00 m2
Terraza 1	70,00 m2
Total	160,00 m2

LAS DIMENSIONES Y LAS SUPERFICIES QUE APARECEN EN ESTE DOCUMENTO SON APROXIMADAS Y PODRÁN SER OBJETO DE MODIFICACIÓN DURANTE LA REDACCIÓN DE LOS PROYECTOS BÁSICO Y DE EJECUCIÓN