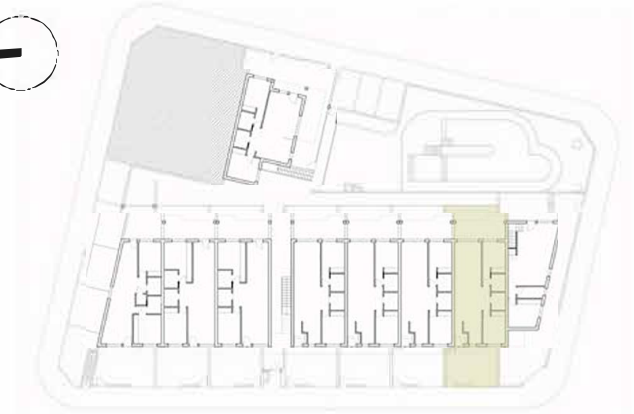




Planta baja / Ground floor



VIVIENDA PLANTA BAJA - B:

SUPERFICIE ÚTIL

Salón- Comedor- Cocina.....	33,59 m ²
Entrada.....	4,18 m ²
Dormitorio 1.....	10,59 m ²
Dormitorio 2.....	9,56 m ²
Baño 1.....	3,20 m ²
Baño 2.....	3,20 m ²

TOTAL SUPERFICIE ÚTIL.....64,28 m²

Terraza delantera.....31,10 m²

Patio.....21,52 m²

SUPERFICIE CONSTRUIDA VIVIENDA.....88,58 m²