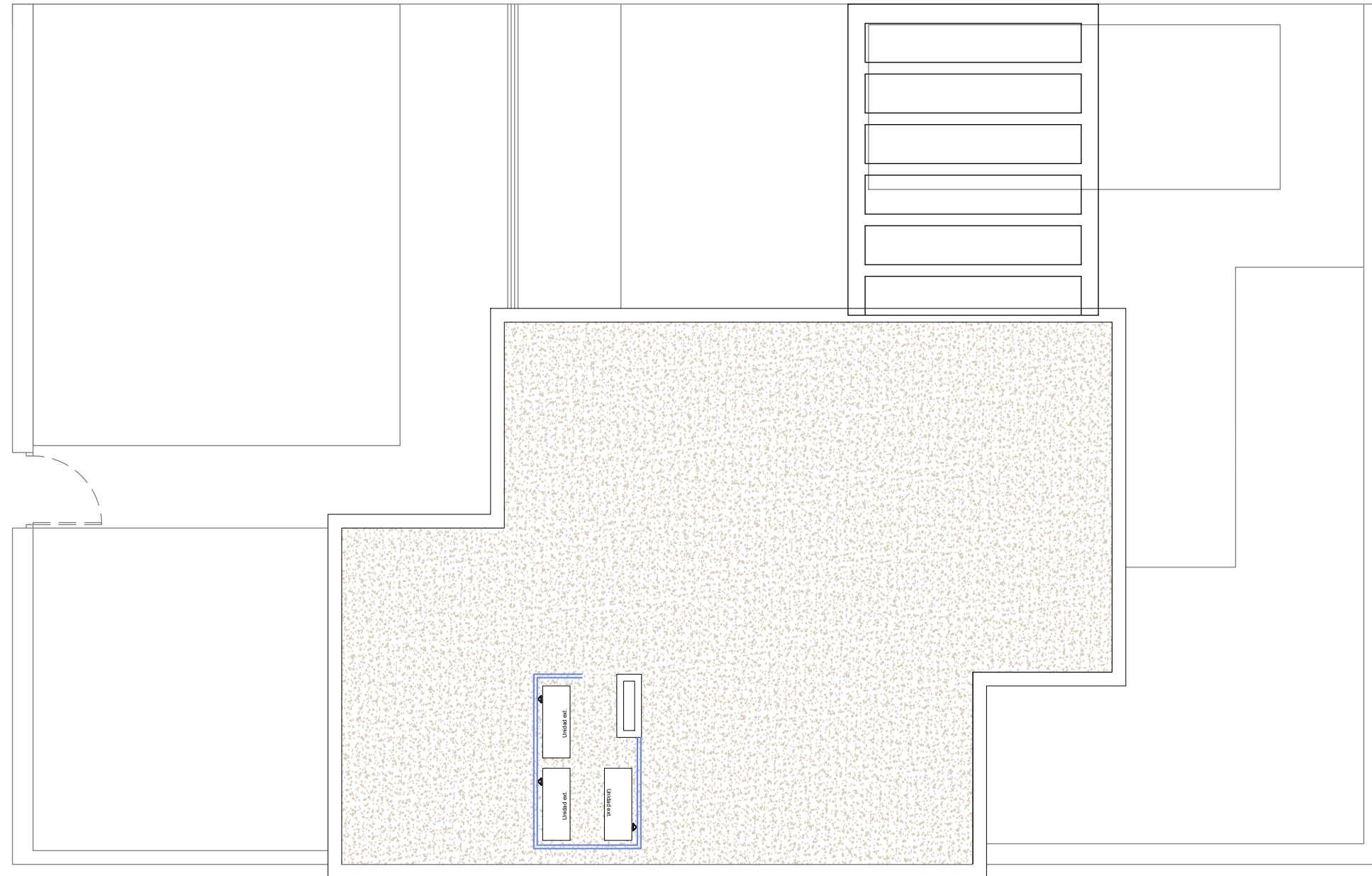
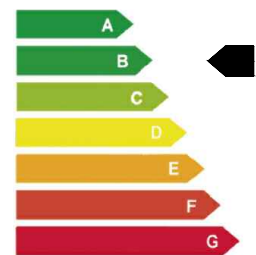


-Viviendas Unifamiliares en Polop de La Marina-
 179 viviendas, piscinas, zonas comunes y club social



CUBIERTA



0 1 2 3 4 08/06/2022 · Versión plano 006.



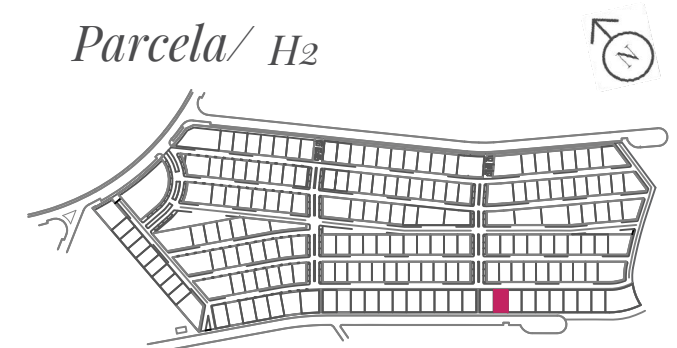
Viviendas/

TIPO: DÚPLEX 1-B

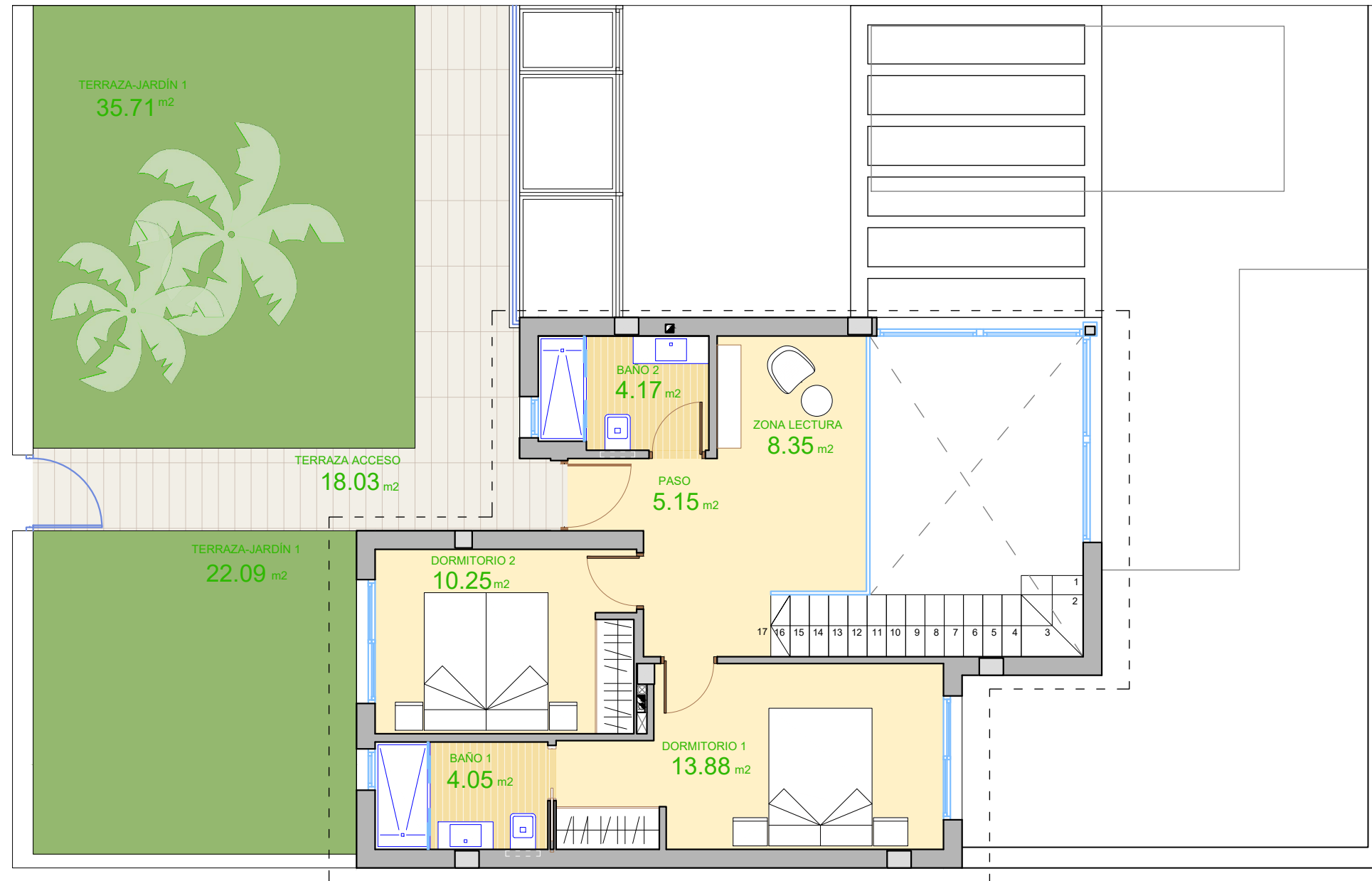
Superficies/

<i>Superficie de parcela</i>	250,77 m ²
<i>Salón-comedor-cocina</i>	34,87 m ²
<i>Paso</i>	5,15 m ²
<i>Zona de lectura</i>	8,35 m ²
<i>Dormitorio principal</i>	13,88 m ²
<i>Baño dormitorio principal</i>	4,05 m ²
<i>Dormitorio 2</i>	10,25 m ²
<i>Dormitorio 3</i>	16,30 m ²
<i>Baño 2</i>	4,17 m ²
<i>Baño 3</i>	4,40 m ²
<i>Lavadero</i>	9,97 m ²
<i>Escalera int.</i>	4,34 m ²
<i>Útil interior vivienda</i>	115,73 m ²
<i>Vestíbulo escalera</i>	17,69 m ²
<i>Sótano</i>	123,46 m ²
<i>Sala 1</i>	15,32 m ²
<i>Útil interior sótano</i>	156,47 m ²
<i>Construida vivienda</i>	128,06 m ²
<i>Construida lavadero</i>	3,08 m ²
<i>Total superficie construida</i>	131,14 m ²
<i>Total construida sótano</i>	170,20 m ²
<i>Superficies exteriores</i>	
<i>Terraza acceso</i>	18,03 m ²
<i>Terraza descubierta</i>	19,76 m ²
<i>Zona ajardinada</i>	102,21 m ²
<i>Piscina</i>	19,80 m ²

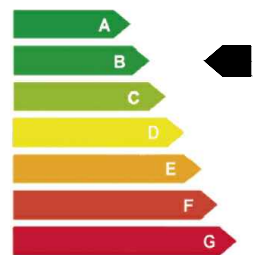
Parcela/ H2



-Viviendas Unifamiliares en Polop de La Marina-
179 viviendas, piscinas, zonas comunes y club social



PLANTA ALTA



0 1 2 3 4 08/06/2022 · Versión plano 006.

NOTA LEGAL: la presente información gráfica es orientativa. La sociedad vendedora se reserva el derecho a efectuar las modificaciones que fuesen motivadas por exigencias técnicas, legales o comerciales



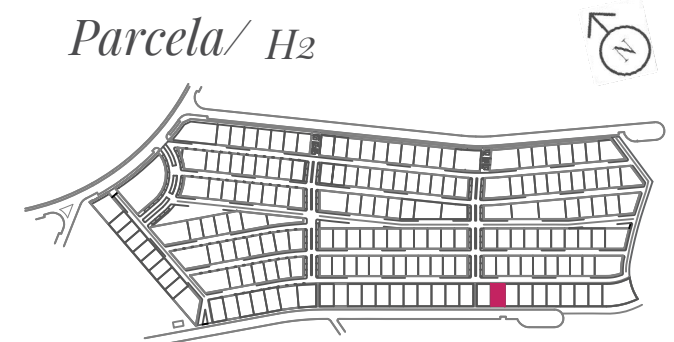
Viviendas/

TIPO: DÚPLEX 1-B

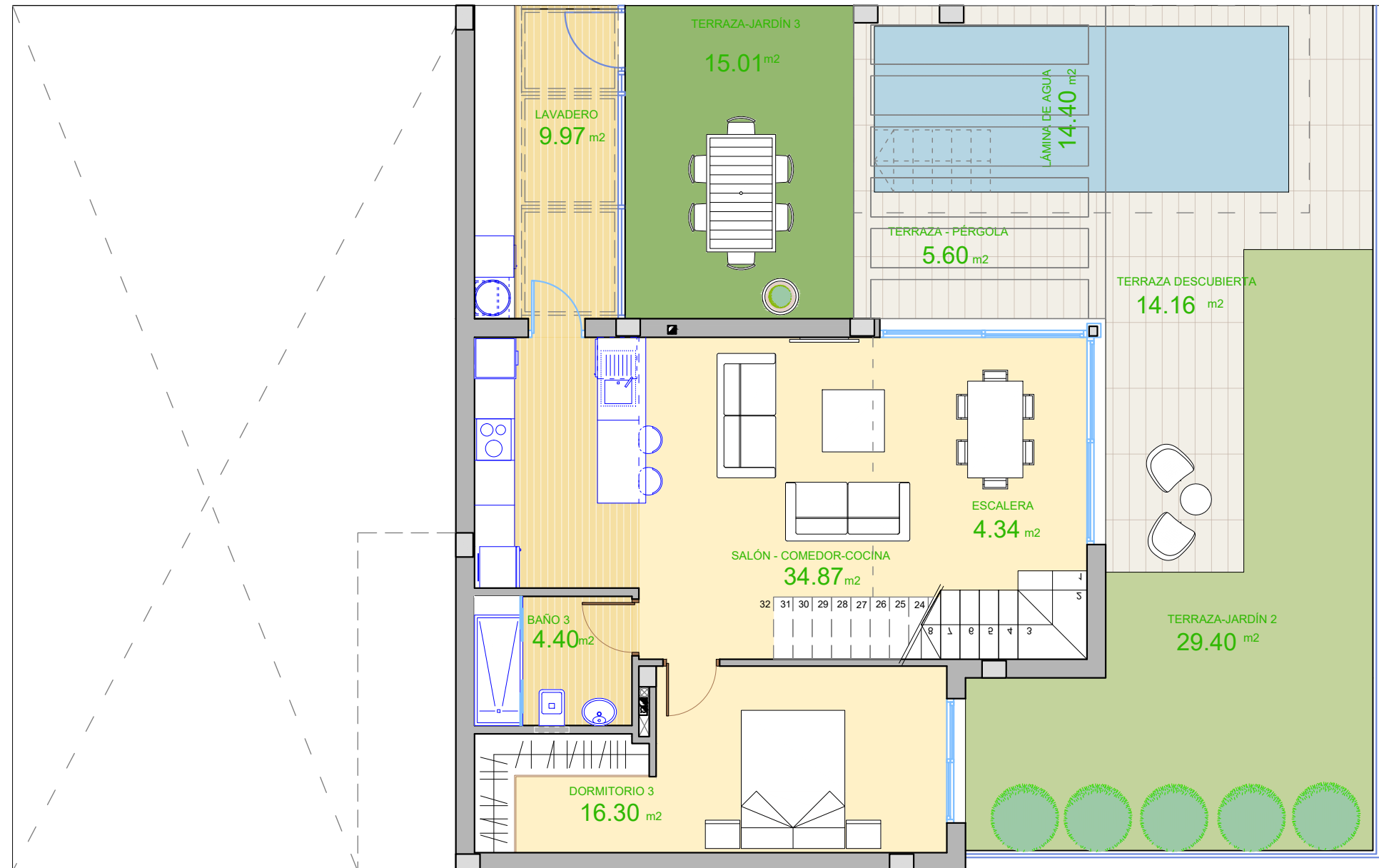
Superficies/

<i>Superficie de parcela</i>	250.77 m ²
<i>Salón-comedor-cocina</i>	34.87 m ²
<i>Paso</i>	5.15 m ²
<i>Zona de lectura</i>	8.35 m ²
<i>Dormitorio principal</i>	13.88 m ²
<i>Baño dormitorio principal</i>	4.05 m ²
<i>Dormitorio 2</i>	10.25 m ²
<i>Dormitorio 3</i>	16.30 m ²
<i>Baño 2</i>	4.17 m ²
<i>Baño 3</i>	4.40 m ²
<i>Lavadero</i>	9.97 m ²
<i>Escalera int.</i>	4.34 m ²
<i>Útil interior vivienda</i>	115.73 m ²
<i>Vestíbulo escalera</i>	17.69 m ²
<i>Sótano</i>	123.46 m ²
<i>Sala 1</i>	15.32 m ²
<i>Útil interior sótano</i>	156.47 m ²
<i>Construida vivienda</i>	128.06 m ²
<i>Construida lavadero</i>	3.08 m ²
<i>Total superficie construida</i>	131.14 m ²
<i>Total construida sótano</i>	170.20 m ²
<i>Superficies exteriores</i>	
<i>Terraza acceso</i>	18.03 m ²
<i>Terraza descubierta</i>	19.76 m ²
<i>Zona ajardinada</i>	102.21 m ²
<i>Piscina</i>	19.80 m ²

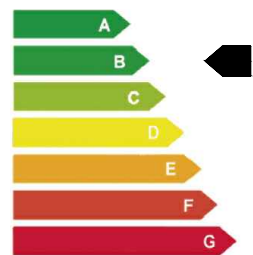
Parcela/ H2



-Viviendas Unifamiliares en Polop de La Marina-
179 viviendas, piscinas, zonas comunes y club social



PLANTA BAJA



0 1 2 3 4 08/06/2022 · Versión plano 006.

NOTA LEGAL: la presente información gráfica es orientativa. La sociedad vendedora se reserva el derecho a efectuar las modificaciones que fuesen motivadas por exigencias técnicas, legales o comerciales



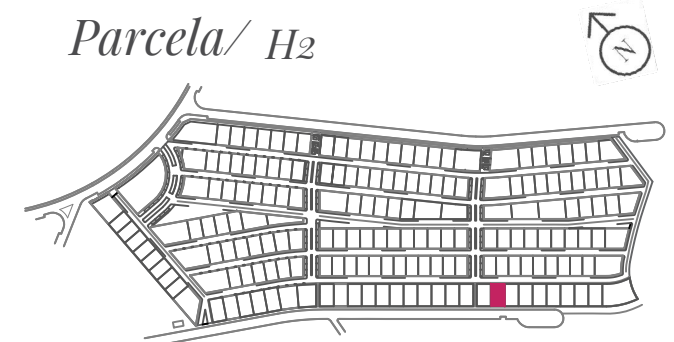
Viviendas/

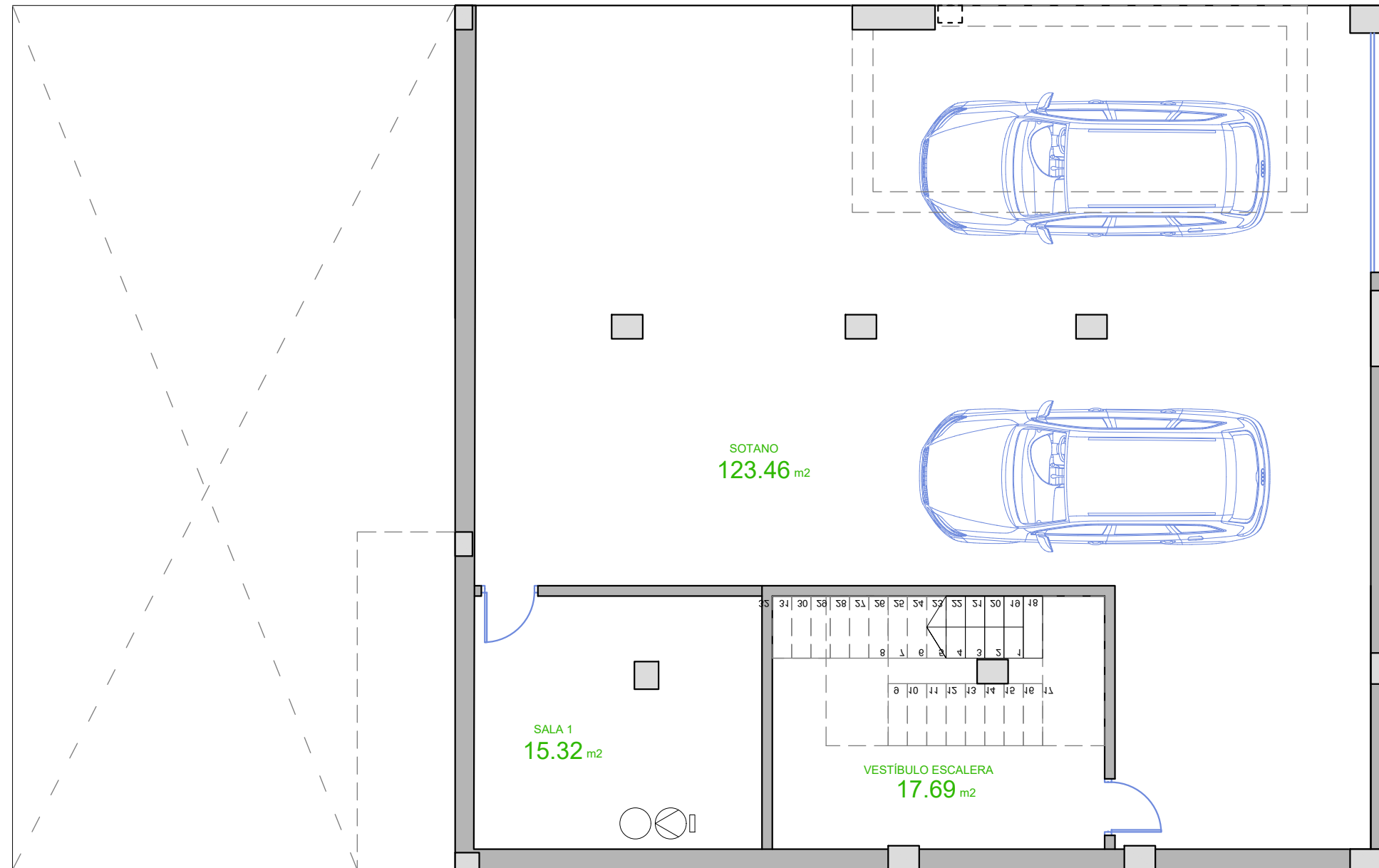
TIPO: DÚPLEX 1-B

Superficies/

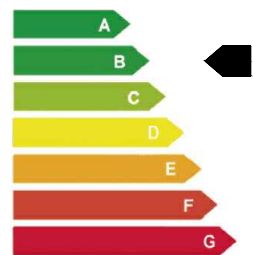
Superficie de parcela	250.77 m ²
Salón-comedor-cocina	34.87 m ²
Paso	5.15 m ²
Zona de lectura	8.35 m ²
Dormitorio principal	13.88 m ²
Baño dormitorio principal	4.05 m ²
Dormitorio 2	10.25 m ²
Dormitorio 3	16.30 m ²
Baño 2	4.17 m ²
Baño 3	4.40 m ²
Lavadero	9.97 m ²
Escalera int.	4.34 m ²
Útil interior vivienda	115.73 m ²
Vestíbulo escalera	17.69 m ²
Sótano	123.46 m ²
Sala 1	15.32 m ²
Útil interior sótano	156.47 m ²
Construida vivienda	128.06 m ²
Construida lavadero	3.08 m ²
Total superficie construida	131.14 m ²
Total construida sótano	170.20 m ²
Superficies exteriores	
Terraza acceso	18.03 m ²
Terraza descubierta	19.76 m ²
Zona ajardinada	102.21 m ²
Piscina	19.80 m ²

Parcela/ H2





SOTANO



0 1 2 3 4 08/06/2022 · Versión plano 006.



Viviendas/

TIPO: DÚPLEX 1-B

Superficies/

Superficie de parcela	250.77 m ²
Salón-comedor-cocina	34.87 m ²
Paso	5.15 m ²
Zona de lectura	8.35 m ²
Dormitorio principal	13.88 m ²
Baño dormitorio principal	4.05 m ²
Dormitorio 2	10.25 m ²
Dormitorio 3	16.30 m ²
Baño 2	4.17 m ²
Baño 3	4.40 m ²
Lavadero	9.97 m ²
Escalera int.	4.34 m ²
Útil interior vivienda	15.73 m ²
Vestíbulo escalera	17.69 m ²
Sótano	123.46 m ²
Sala 1	15.32 m ²
Útil interior sótano	156.47 m ²
Construida vivienda	128.06 m ²
Construida lavadero	3.08 m ²
Total superficie construida	131.14 m ²
Total construida sótano	170.20 m ²
Superficies exteriores	
Terraza acceso	18.03 m ²
Terraza descubierta	19.76 m ²
Zona ajardinada	102.21 m ²
Piscina	19.80 m ²

Parcela/ H2

