

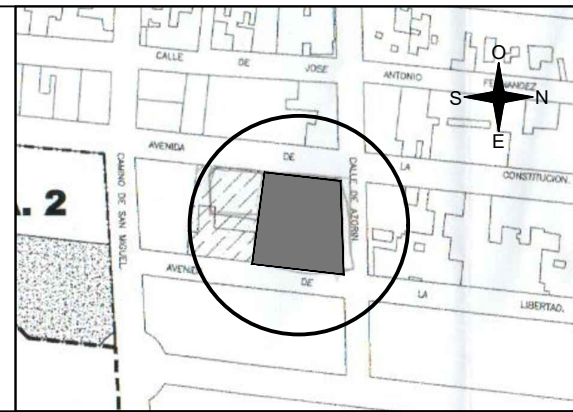
TIPO A

(PLANTA 2ª)

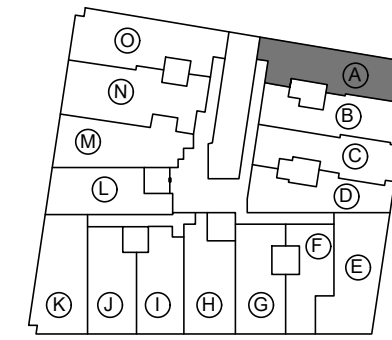
AVDA. CONSTITUCIÓN, 6/ AZORÍN Y 6/ LA LIBERTAD
ALGORFA (ALICANTE)

CUADRO DE SUPERFICIES

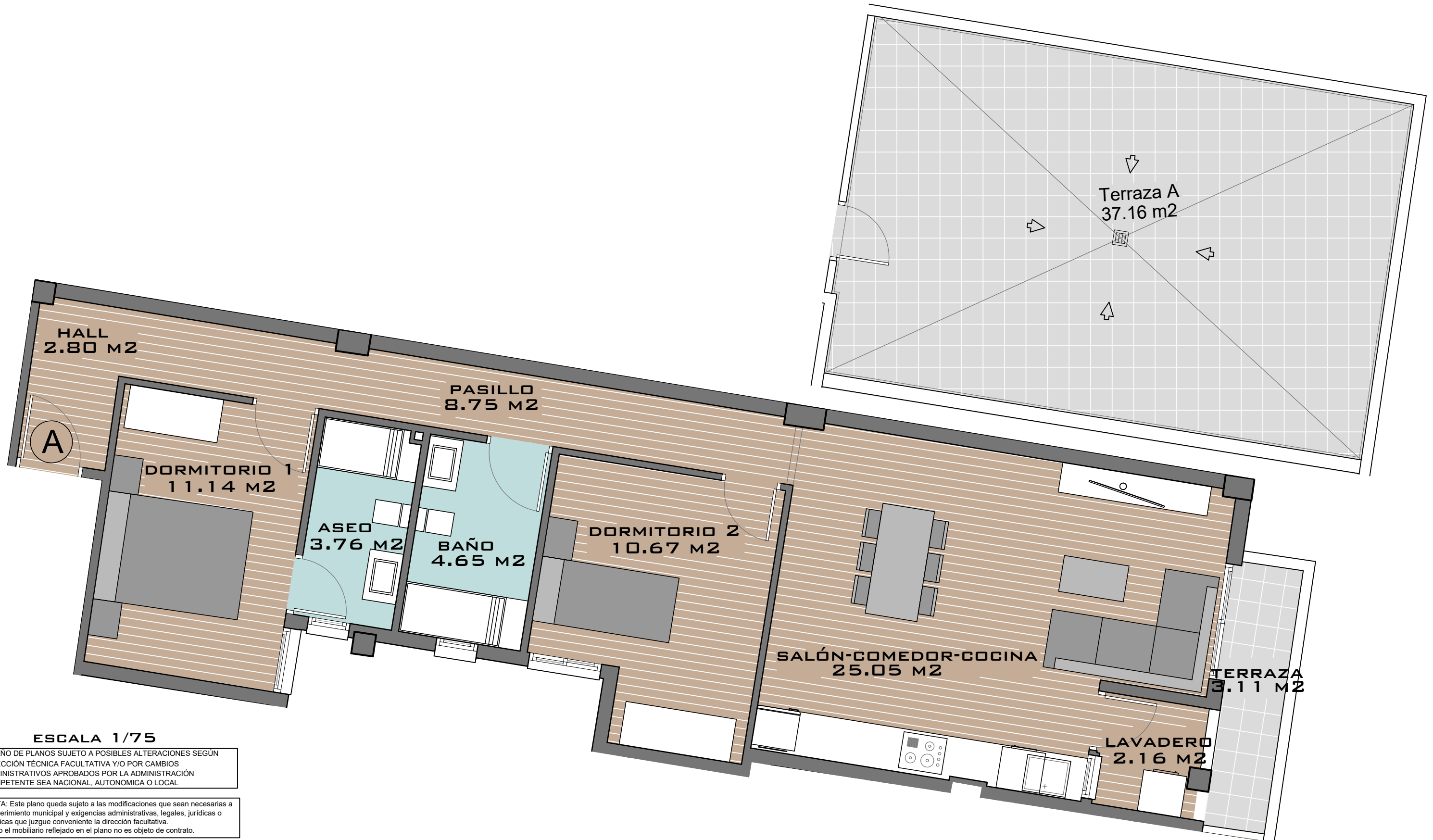
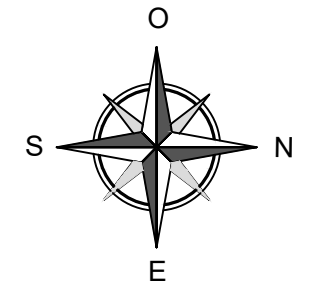
SALÓN-COMEDOR-COCINA	25.05 M ²
DORMITORIO 1	11.14 M ²
DORMITORIO 2	10.67 M ²
BAÑO	4.65 M ²
ASEO	3.76 M ²
PASILLO	8.75 M ²
LAVADERO	2.16 M ²
HALL	2.80 M ²
TERRAZA (50%)	1.55 M ²
SUPERFICIE ÚTIL TOTAL	70.53 M²
TERRAZA (100%)	3.11 M ²
TERRAZA PRIVADA	37.16 M ²



UBICACIÓN



ORIENTACIÓN



ESCALA 1/75

DISEÑO DE PLANOS SUJETO A POSIBLES ALTERACIONES SEGÚN DIRECCIÓN TÉCNICA FACULTATIVA Y/O POR CAMBIOS ADMINISTRATIVOS APROBADOS POR LA ADMINISTRACIÓN COMPETENTE SEA NACIONAL, AUTONÓMICA O LOCAL

NOTA: Este plano queda sujeto a las modificaciones que sean necesarias a requerimiento municipal y exigencias administrativas, legales, jurídicas o técnicas que juzgue conveniente la dirección facultativa.
Todo el mobiliario reflejado en el plano no es objeto de contrato.