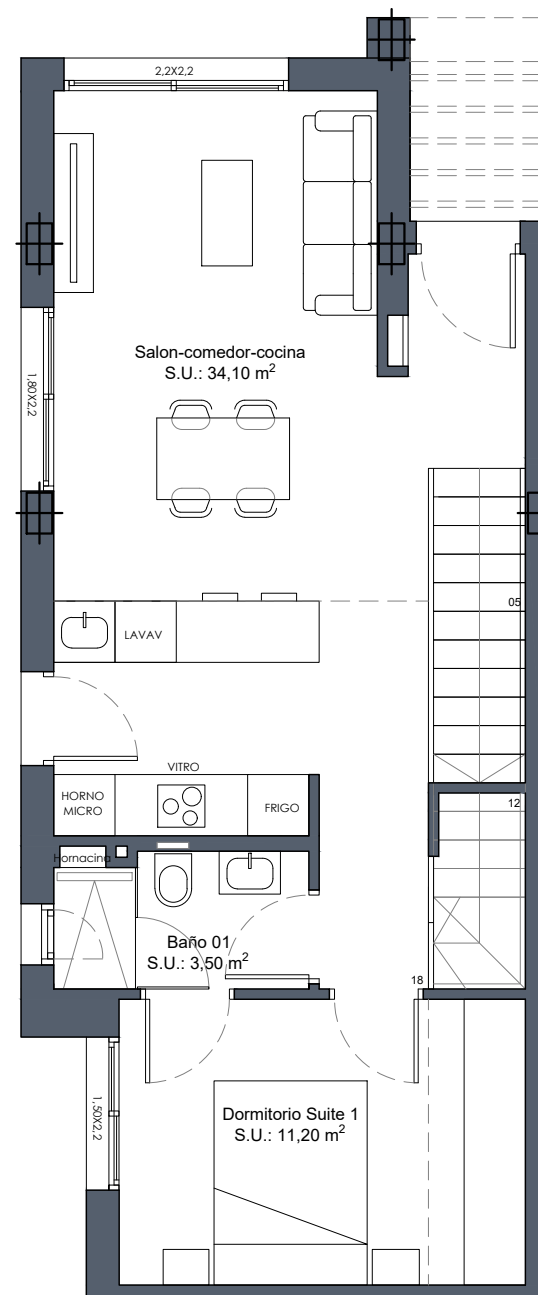
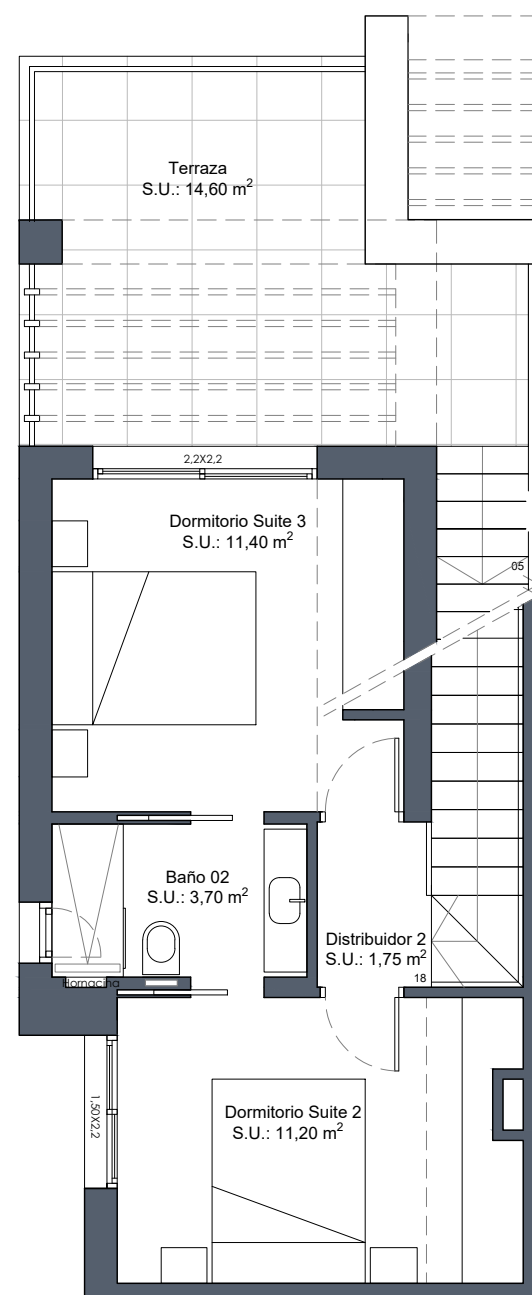


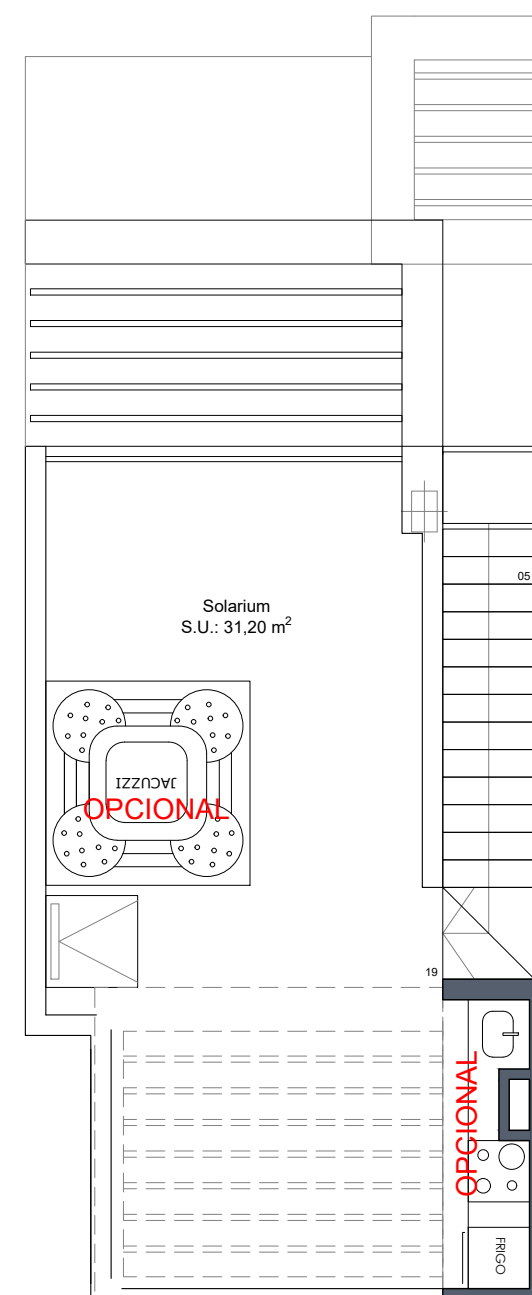
Implantación en parcela



Planta baja



Planta primera



Planta solarium

**Viviendas 19, 21,
23, 25, 27 y 29**
Superficie (m²)

Parcela 168,36
Vivienda 93,30*
Terraza P1 14,60
Solarium 31,20

Total 139,10

Sup. construida*
3 dormitorios
2 baños

