

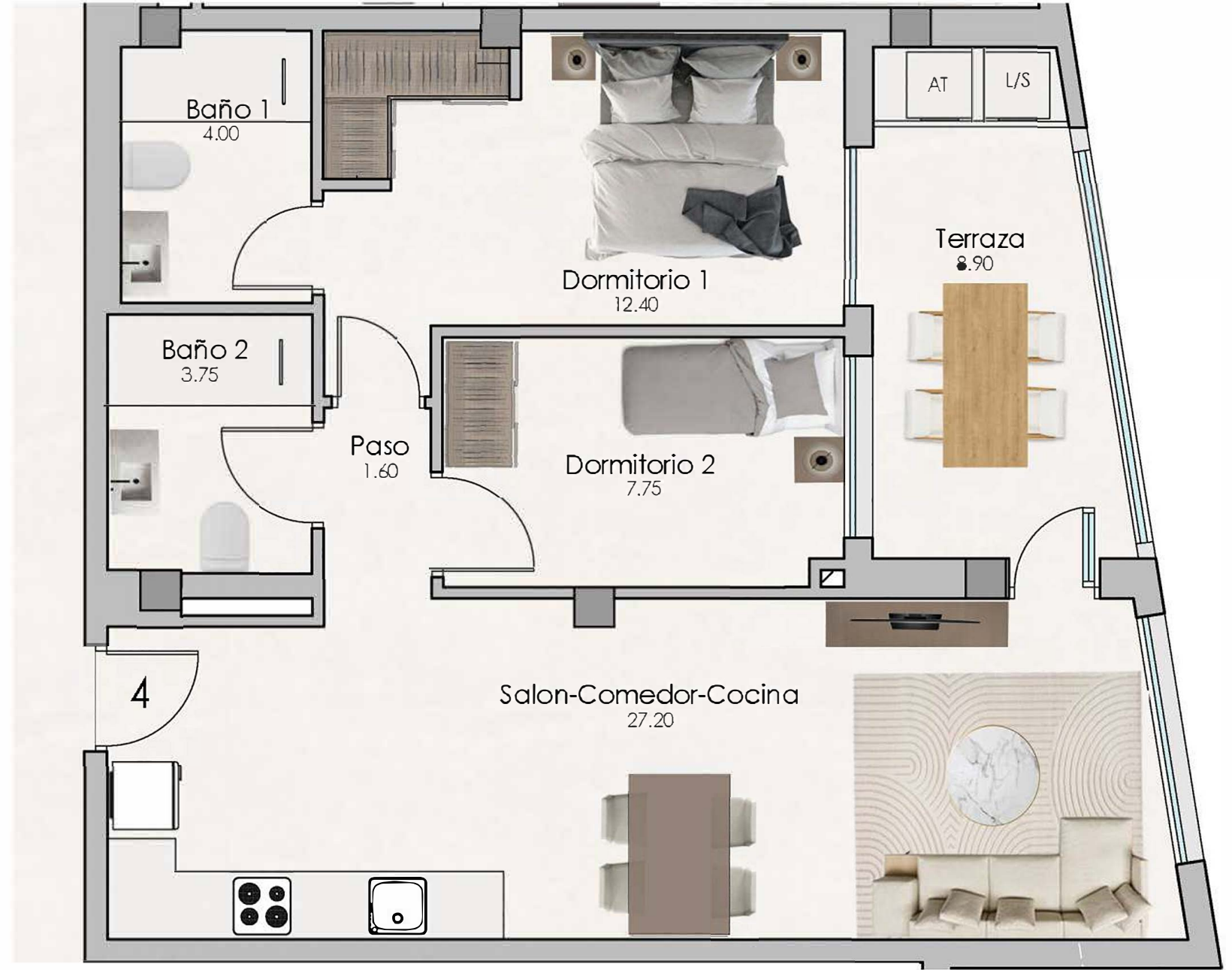


ARQUITECTOS

PLANTA PRIMERA / ESCALERA 3 VIVIENDA 4

SUPERFICIE UTILES			SUPERFICIE CONSTRUIDAS	
VIVIENDA 4/ P. PISO	Salon-comedor-cocina	27.20	Cerrada	65.68
	Paso	1.60	Abierta	9.90
	Dormitorio 1	12.40		
	Baño 1	4.00		
	Dormitorio 2	7.75		
	Baño 2	3.75		
	Terraza	8.90		
	TOTAL	65.60		75.58

Las superficies indicadas lo son con carácter informativo, no contractual y pueden sufrir ligeras variaciones por necesidades técnicas del proceso de construcción.



ARQUITECTOS